

Les Présidentes – Fiche technique

Théâtre de l'Incendie



- **Régie Générale, Lumière, son :**

Sébastien Combes – sebgonzalo@free.fr – 06.62.96.97.05

- **Régie Plateau :**

Juliette Dubernet – jmdubernet@yahoo.fr – 06.69.40.85.02

- **Administration/Diffusion :**

Slimane Mouhoub - slimane.mouhoub@theatredelincendie.fr – 06.82.16.35.49

Merci de faire parvenir au régisseur général votre fiche technique, plan de masse, plan de coupe, liste du matériel, adresse et plan d'accès, ainsi que les contacts de vos régisseurs pour pouvoir préparer au mieux notre arrivée dans votre salle.

- La pièce est interprétée par 3 comédiennes. Teaser : <https://vimeo.com/611446893>
- La durée du spectacle est de 1h25
- Le planning de montage se déroule à J-1 avec prémontage lumière à J-2
- Arrivée de l'équipe technique à J-2 au soir

Le planning :

J-1				
	Plateau	Lumière	Son	Costumes
1 ^{er} service 9h- 12h30	1 régisseur plateau + 1 machino +1 cintrier*	1 régisseur lumière + 1 électro	1 régisseur son	1 habilleuse / couturière**
	Déchargement véhicule, install scéno compagnie			2 machines
2ème service 14h-19h	1 régisseur plateau + 1 machino	1 régisseur lumière +1 électro	1 régisseur son	
	Focus lumière + balances son + finitions plateau			

* si cage de scène équipée de perches contrebalancées

** en tournée si représentation la veille

J-J				
	Plateau	Lumière	Son	Costumes
1 ^{er} service 9h- 12h30	1 régisseur plateau	1 régisseur lumière	1 régisseur son	
	Check conduite Son / Lumière + mise accessoires			
2ème service 14h-18h	1 régisseur plateau	1 régisseur lumière	1 régisseur son	1 habilleuse / couturière
	Raccords avec metteur en scène			Reprises
18h-19h	Clean plateau			repassage
JEU	1 régisseur plateau	1 régisseur lumière	1 régisseur son	
	Durée de la représentation 1H25			
	1 régisseur plateau + 1 machino + 1 cintrier*	1 régisseur lumière	1 régisseur son	
	Démontage 1H			

Le plateau :

- Les dimensions **idéales** sont :
10m d'ouverture au cadre, 10 m de profondeur et 5m sous perches
- il est tout à fait possible de jouer dans des espaces plus réduits.
- Nous apportons :
 - une toile peinte de fond 7,50m x 4,70m
 - Une moquette noire 8m x 8m (4 lés de 2m)
 - Prévoir scotch double face et scotch tapis de danse
 - Une table de salon sur roulettes et 8 chaises en bois
 - accessoires
- Nous avons besoin d'installer une loge rapide au lointain cour (miroir, table, chaise)
- Boite noire à l'italienne (éclairages latéraux)

Accessoires :

- Merci de prévoir :
 - pain de mie sans croûte
 - une bouteille de lait de soja (500ml / représentation)
 - café de céréales
 - papillotes (type Revillon)
- Besoin d'avoir accès à un point d'eau avec torchons propres à l'issue de la représentation pour laver la vaisselle
- Besoin de pouvoir stocker en amont de la représentation les consommables dans un frigo

Le son :

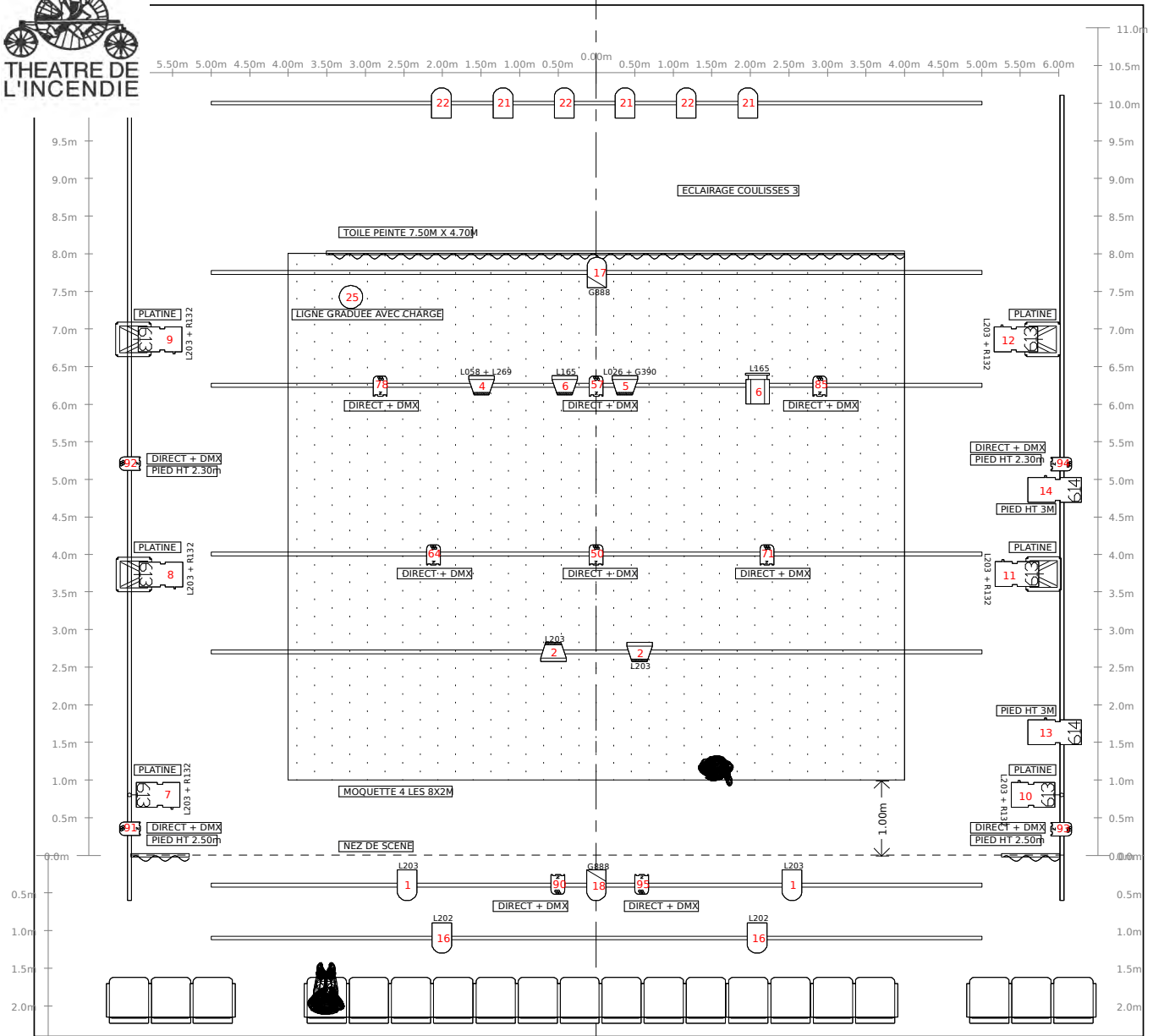
- La compagnie apporte :
 - un Macbook avec SeqCon
 - une carte son RME Fireface UC (Adat ou sorties analogiques)
 - un émetteur bluetooth (2400 – 2483,5 MHz)
 - une enceinte bluetooth
- Table de mixage souhaitée type Yamaha 01V 96 (min 8 entrées / 8 sorties), possibilité de ne pas utiliser la carte son si table type Behringer M32
- Nous avons besoin d'une diffusion stéréo au cadre adaptée au lieu
- Un cluster central séparé (diffusion mono)
- 2 enceintes 15" au plateau pour une diffusion lointain

La lumière :

- La compagnie voyage avec un ETC Nomad (ordi + node) mais nous pouvons utiliser votre jeu d'orgue si Cobalt v8.2 ou Eos v3.
- Location impérative de 12 Martin RUSH PAR 2 ou équivalent
- 10 PAR 64 CP 62
- 2 PAR 64 CP 61
- 6 Découpes type RJ 613 SX
- 2 Découpes type RJ 614 SX
- 5 cycliodes
- 1 Fresnel 1kW
- 4 pieds de projecteur 3m ou échelles
- 1 pied de projecteur avec un T (pour 3 PARS)
- 6 platines

Loges :

- Nous avons besoin d'une douche en loge à l'issue de la représentation
- Miroirs éclairés pour le maquillage



Légende

Symbole	Compte	Nom
	2	614SX
	6	613SX
	12	Rush PAR 2 RGBW Zoom
	10	PAR 64 CP62
	2	PAR 64 CP61
	5	Cycliodes
	1	Fresnel 1kW

nb	réf	taille
2	L203	PAR64
2	L203	Cycliodes
6	L203+R132	613
2	L202	PAR 64
2	GC888	PAR 64
1	L058+L269	Cycliode
1	L026+GC390	PAR64
1	L165+R104	Fresnel
1	L165	Cycliode

Les présidentes

Régie Générale	Sébastien Combes 06.62.96.97.05 sebgonzalo@free.fr
échelle:	1/75e
impression:	A3
Mise en scène:	Laurent Fréchuret
Théâtre:	
Dates:	

PROCES-VERBAL DE CLASSEMENT DE REACTION AU FEU D'UN MATERIAU

Selon l'arrêté du 21 novembre 2002 modifié relatif à la réaction au feu
des produits de construction et d'aménagement
Laboratoire pilote agréé du Ministère de l'Intérieur (arrêté du 05/02/59 modifié)

N° RA19-0050

Valable 5 ans à compter du 15 mars 2019

Matériau présenté par :

Confidentialité

Marque commerciale :

Article Velum
Article Toile

Description sommaire :

Tissu uni à base de fibres 100 % coton ignifugé par foulardage.

Référence : Article Velum

- Masse surfacique nominale : 75 g/m²
- Epaisseur nominale : 0,15 mm

Référence : Article Toile

- Masse surfacique nominale : 200 g/m²
- Epaisseur nominale : 0,31 à 0,37 mm

Coloris : divers

Nature de l'essai :

Essai au brûleur électrique

Classement :

M1

Durabilité du classement (Annexe 2 – Paragraphe 5) : Non limitée (article non lavable, non nettoyable à sec et pour usage intérieur uniquement).

Compte tenu des critères résultant des essais décrits dans le rapport d'essais N° RA19-0050 annexé.

Ce procès-verbal atteste uniquement des caractéristiques de l'échantillon soumis aux essais et ne préjuge pas des caractéristiques de produits similaires. Il ne constitue donc pas une certification de produits au sens du code de la consommation. Seul le rapport électronique signé avec un certificat numérique valide fait foi en cas de litige. Ce rapport électronique est conservé au CSTB pendant une durée minimale de 10 ans. La reproduction de ce rapport électronique n'est autorisée que sous sa forme intégrale.

Fait à Champs-sur-Marne, le 15 mars 2019

Le Chef du Laboratoire
Réaction au Feu

Signature numérique de
NICOLAS ROURE



Nicolas ROURE



Sont seules autorisées les reproductions intégrales du présent procès-verbal de classement ou de l'ensemble procès-verbal et rapport d'essais annexé.

CENTRE SCIENTIFIQUE ET TECHNIQUE DU BÂTIMENT

Siège social : 84 avenue Jean Jaurès - Champs-sur-Marne - 77447 Mame-la Vallée cedex 2

Tel : +33 (0)1 64 68 84 12 - maction@cstb.fr - www.cstb.fr

MARNE-LA-VALLÉE / PARIS / GRENOBLE / NANTES / SOPHIA ANTIPOLIS

Forme procès-verbal révisé



LAPI LABORATORIO PREVENZIONE INCENDI S.p.A.
 Sede Primaria: I-59100 PRATO - Via della Quercia, 11
 Telefono +39 0574.575.320 - Telefax +39 0574.575.323
 Sede Secondaria: I-50041 CALENZANO (FI) - Via Petrarca, 48
 e-mail: lapi@laboratoriolapi.it
 web site: www.laboratoriolapi.it

Reg. 305/2011
 Notified Body N°0987



ATTESTAZIONE DI CLASSIFICAZIONE / CLASSIFICATION ASSESSMENT
ACL/2816-2817/18/CPR/14041

Quando applicabile il presente documento viene emesso in ottemperanza al Regolamento UE 305/2011 e Regolamento n.765 del 9 Marzo 2011 e in relazione alle leggi, regolamenti e procedimenti amministrativi degli Stati Membri concernenti i prodotti da costruzione, si stabilisce che:
 When applicable the following document has been issued in compliance with the Regulation UE 305/2011 and Regulation n.765 of 9 March 2011 on the approximation of law, regulations and administrative provisions of the Member States relating to the construction products, it has been stated that the construction product:

RAPPORTI DI CLASSIFICAZIONE DI REAZIONE AL FUOCO / REACTION TO FIRE CLASSIFICATION REPORTS
NO. 2816.0DC0050/18 - NO. 2817.0DC0050/18

CLASSIFICAZIONE RICHIESTA DA / Classification on behalf of

Confidenciel

DENOMINAZIONE COMMERCIALE DELLA FAMIGLIA / Trade name of the set : FLOOR

TIPOLOGIE / Typologies

Confidenciel

(Gamma pesi nominali / Nominal range weights: 500+950 g/m²)

MATERIALI SOTTOPOSTI A PROVA / Materials tested

Confidenciel

DESCRIZIONE DEL MATERIALE / Description of the material

Moquette agugliata in polipropilene con sottofondo in lattice sintetico schiumato
 Needle-punched polypropylene carpet with backing in foamed synthetic latex.

METODI DI PROVA / Test methods : UNI EN ISO 11925-2:2010/EC 1-2011 and UNI EN ISO 9239-1: 2010

STANDARD DI PRODOTTO / Product Standard : EN 14041: 2004

METODO DI CLASSIFICAZIONE / Classification standard : UNI EN 13501-1: 2009

Fire classification of construction products and building elements - Part 1: Classification
 (Classificazione al fuoco di prodotti ed elementi da costruzione - Parte 1: Classificazione)

CLASSIFICAZIONE / Classification

B_n - s1

La classificazione sopra riportata è valida per la gamma di pesi da 500 a 950 g/m² e per la seguente applicazione effettiva:
 Rivestimento pavimento posto in opera in contatto a substrato incombustibile di Euroclasse A1_n o A2_n
 (fissato con biadesivo solo in testa e in coda alla pezza),

L'organismo di certificazione (LAPI S.p.A. - Laboratorio prevenzione incendi N° 0987) ha effettuato le prove iniziali di tipo (ITT) richieste in sistema 3 su campioni prelevati nello stabilimento secondo un piano di prove prestabilito per verificare le caratteristiche intrinseche del prodotto. Il Laboratorio non è stato coinvolto nella attività di campionamento.

The above reported classification is valid for the range of the weights from 500 to 950 g/m² for the following actual end use:

Floor covering in contact to a non-combustible substrate of Euroclass A1_n or A2_n
 (fixed with bi-adhesive tape only at the head and at the tail of the carpet piece).

The notified body (LAPI S.p.A. - Laboratorio prevenzione incendi N° 0987) has performed the initial type testing (ITT) on the samples taken at the factory in accordance with the described test for the relevant characteristics of the product required in system 3. The Laboratory not has been involved in sampling activity.

Prato, 18/12/2018

Il Responsabile Certificazione
 The Certification Manager

Il Direttore del Laboratorio
 The Director of the Laboratory

Valid until: 17/12/2023

Massimo Borani

Laura Ermini

Nota: la data di scadenza di questo documento è puramente indicativa. Il presente documento perderà di valenza a seguito di qualsiasi variazione inerente i componenti chimici dei materiali, la denominazione commerciale o i dati del Richiedente, modalità o luogo di produzione, aggiornamento normativo, ecc. Sarà cura dell'Intestatario richiedere un aggiornamento del precedente documento. Infine, si ricorda che se non esplicitamente indicato nello Standard di Prodotto a cui le prove si riferiscono i Rapporti di Prova e l'Attestato di Classificazione non hanno scadenza. Il Laboratorio potrà richiedere al rinnovo una verifica sperimentale per la conferma dei risultati ottenuti.
 Note: the expiry date of this document is indicative only. This document will lose value as a result of any changes regarding the chemical components of the materials, the trade name or the data of the Sponsor, mode or place of production, regulation updates, etc. It will be care of the Applicant to require an update of the previous document. Finally, please note that if not explicitly stated in the Standard Product to which the evidence relates the Test Reports and Certificate of Classification do not expire. The Laboratory may request at the renewal date experimental verification to confirm the results obtained.



Questo documento deve essere letto congiuntamente ai Rapporti di Prova, per la descrizione del prodotto e per ogni altra notizia di dettaglio. Questo documento non costituisce approvazione di tipo né certificazione di prodotto né tantomeno dichiarazione di conformità, che spetta esclusivamente al Produttore / Sponsor.
 This document has to be read in conjunction with the Test Reports, for the description of the product and for every other detail. This document does not represent type approval or certification of the product neither declaration of compliance, that is exclusively under the responsibility of the Manufacturer or Sponsor.

Il presente Rapporto di Prova non può essere riprodotto in forma parziale senza l'autorizzazione scritta di questo Laboratorio